

Octopus Kurzanleitung Brother TN-2410 TN-2420 Kartuschen befüllen

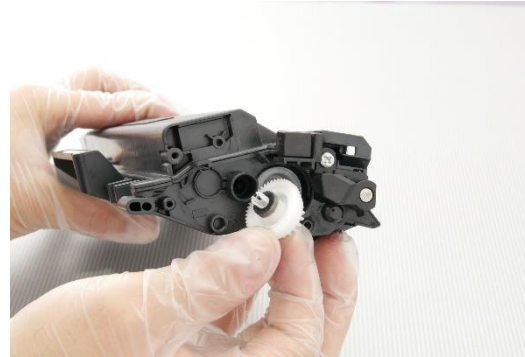
1. Entfernen Sie beide Seitenabdeckungen



2. Zahnrad und Verschluss an der Einfüllseite entfernen



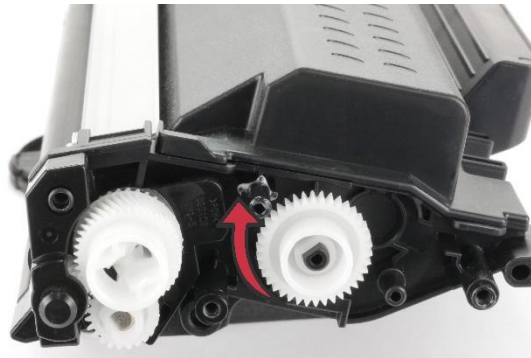
3. Das Zahnrad mit Dichtung entfernen, Resttonerpulver entfernen



4. An der Seite des Tonerförderantriebs das große Zahnrad abziehen



5. Transportrad im Uhrzeigersinn in diese Stellung drehen (Klickgeräusch), großes Zahnrad wieder einsetzen



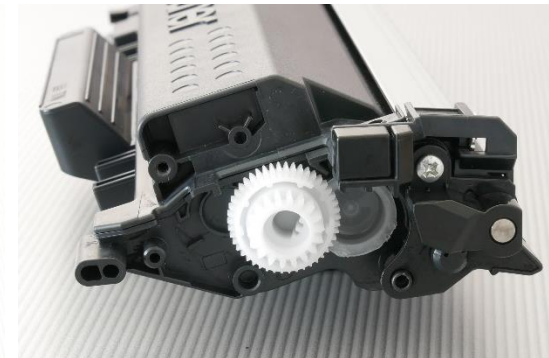
6. Tonerpulver mit dem aufschraubbaren Trichter einfüllen (Tonerflasche vorher gut schütteln)



7. Einfüllöffnung verschließen



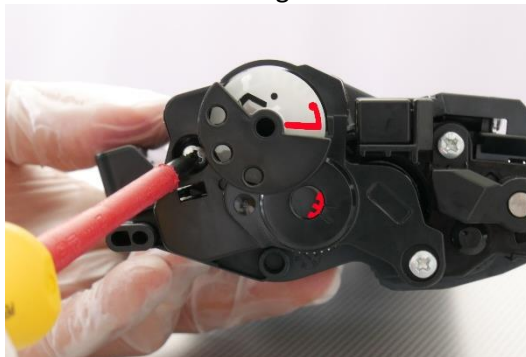
8. Zahnrad mit Dichtung (Schritt 3) in dieser Position einsetzen



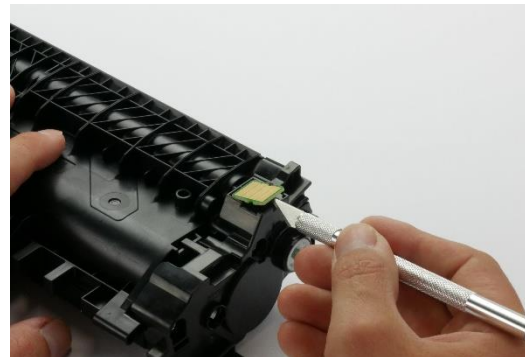
9. Abdeckung mit Feder und Resethebel in diese Position bringen



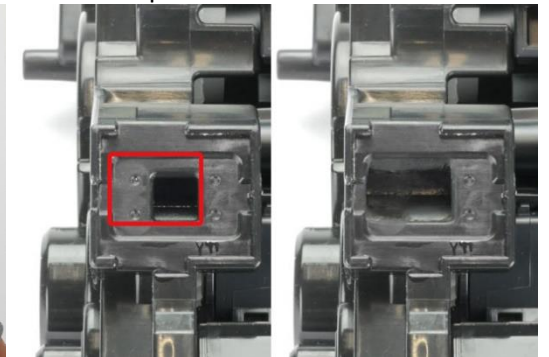
10. Beide Seitenabdeckungen anbringen, die Resethebelstellung kontrollieren



11. Alten Chip entfernen



12. Loch der Chiphalterung vergrößern und neuen Chip aufkleben



Octopus brief refill instruction for Brother TN-2410 TN-2420 cartridges

1. Disassemble both cartridge covers



2. On the refill side, detach the gear and remove the fill hole cap



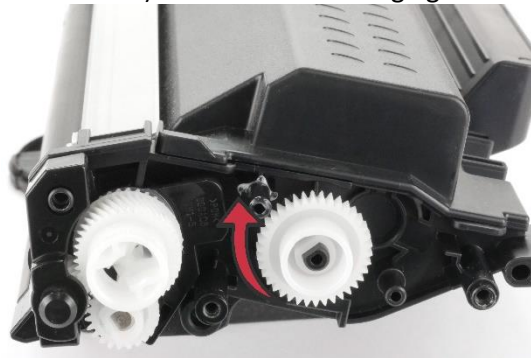
3. Remove the gear with sealing ring and dispose the remaining waste toner



4. On the other cartridge end, remove the large gear from the conveyor system



5. Turn the conveyor gear clockwise in the position shown below (until you hear a click inside) and reinstall the large gear



6. Refill the cartridge using the screwable funnel cap (shake toner bottle before opening)



7. Close the toner fill hole



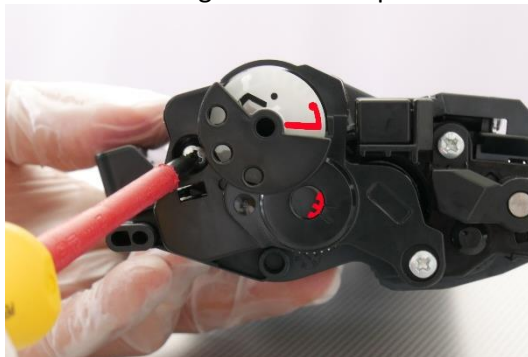
8. Attach the new reset gear with the sealing ring (step 3) in this position



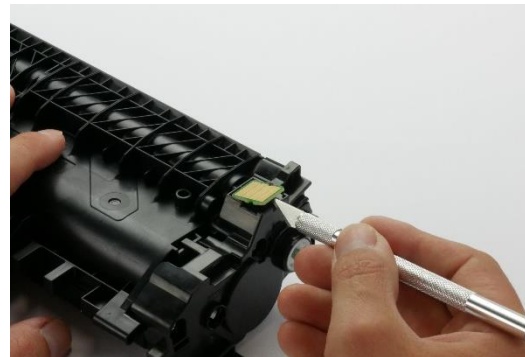
9. Assemble the reset gear, spring and cover in this position



10. Reinstall both cartridge covers and check for the right reset lever position



11. Remove the old chip



12. Enlarge the hole on the chip holder and mount the new chip on the cartridge

